

4 ½-Zimmer-Wohnung  
2. Obergeschoss

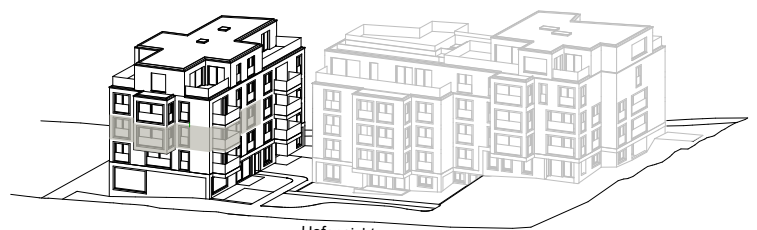
## Wohnung A202

Bruttowohnfläche*	ca.	105.00	m <sup>2</sup>
Nettowohnfläche**	ca.	99.50	m <sup>2</sup>
Reduit	ca.	6.00	m <sup>2</sup>
Loggia / Balkon	ca.	11.00	m <sup>2</sup>
Keller	ca.	9.00	m <sup>2</sup>

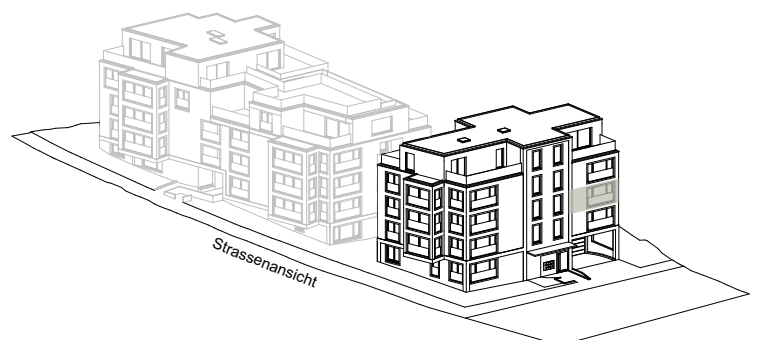
\*Bruttowohnfläche: exkl. Aussenwände & Schächte, inkl. Innenwände

\*\*Nettowohnfläche: exkl. Aussenwände, Schächte und Innenwände

\*\*\*Fachkoordination Gebäudetechnik im Prozess. Änderungen vorbehalten.



Hofansicht



Strassenansicht

0 1.0 2.0 3.0 4.0 5.0