

3 ½-Zimmer-Wohnung
1. Obergeschoss

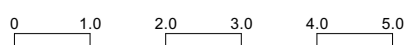
Wohnung B104

Bruttowohnfläche*	ca.	86.50	m ²
Nettowohnfläche**	ca.	82.50	m ²
Reduit	ca.	11.00	m ²
Loggia	ca.	15.00	m ²
Keller	ca.	9.50	m ²

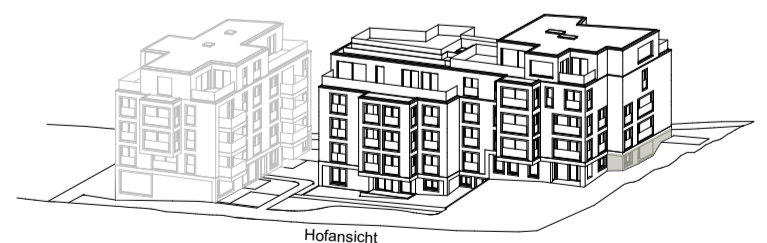
*Bruttowohnfläche: exkl. Aussenwände & Schächte, inkl. Innenwände

**Nettowohnfläche: exkl. Aussenwände, Schächte und Innenwände

***Fachkoordination Gebäudetechnik im Prozess. Änderungen vorbehalten.



Mst. 1:100 Format A3 Allfällige Änderungen vorbehalten Datum: 04.12.2025



Hofansicht



Strassenansicht